

BLISS Superstern

Lighting Rider Club-Tour 2009

Bliss ist mit einem Beleuchter / Lichttechniker auf Tournee.
Bei Aenderungen od. Fragen zum Inhalt der Bühnenanweisung,
kontaktieren Sie Bitte

Lola:

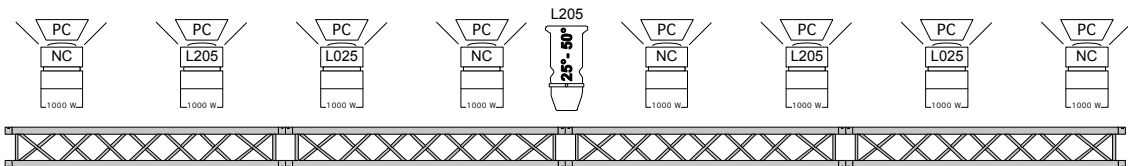
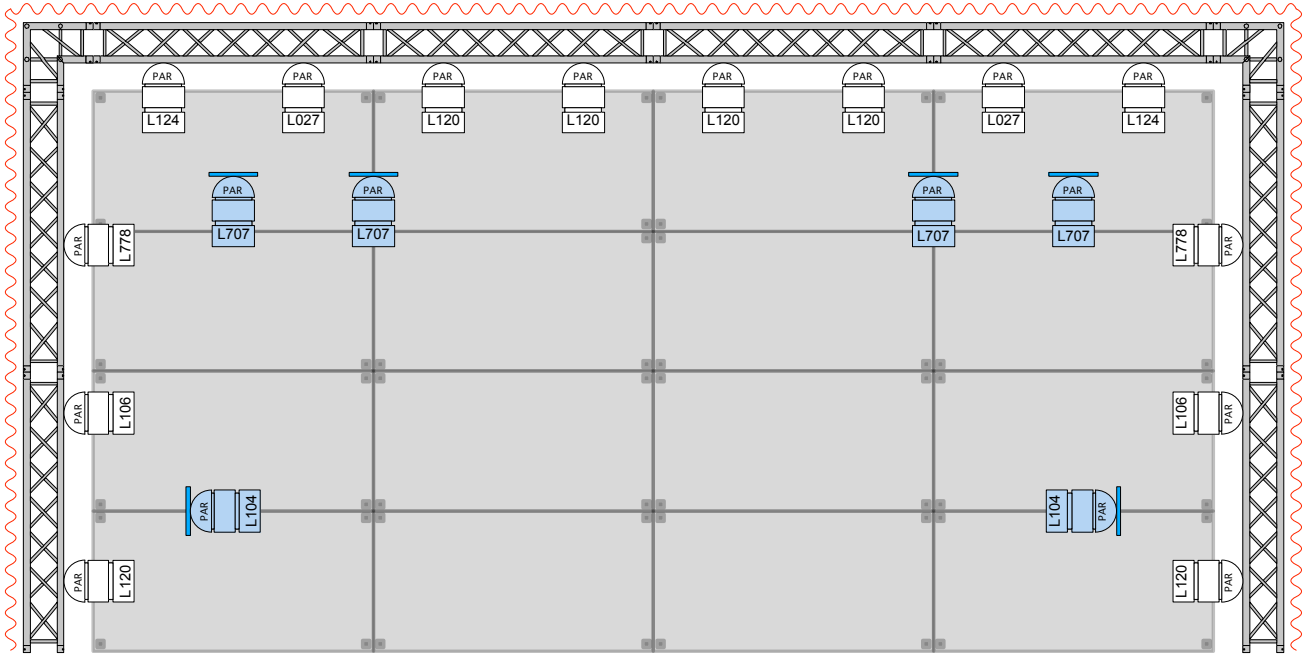
Mobile: +41 78 872 67 02

E-mail: lolarosarot66@yahoo.de

Folgendes Licht-/ Requisiten Equipment sollte am Veranstaltungsort vorhanden sein:

Back/Mid-Truss:	8x 1kW, PAR 64 (CP 62)
Side-Truss links:	3x 1kW, PAR 64 (CP 62)
Side-Truss rechts:	3x 1kW, PAR 64 (CP 62)
Front-Truss:	8x PC 1kW mit Torblenden 1x Profiler 1kW (single patched)
Floor Spots:	6x Single 1kW PAR 64 (CP 61)(single patch)
Additional:	Followspot im FOH
Stage:	4x Stühle, 1x Barhocker, 1x Requisiten Tisch
Lee Color Gel:	025, 027, 104, 106, 120, 124, 205, 707, 778 (eigenes Filterset auf Tour)
Lichtpult:	Ma Lightcomander, Avolites Pearl 2004, Strand, ETC, LSC
Haustechnik:	1 Person die mit dem System vertraut ist.

Saallicht sollte vom Lichtpult, oder über eine Haussteuerung in der Nähe der Regie bedienbar sein.



Show Name BLISS / Superstern		
Reference CLUB-Tour 2009	Drawn By Lola	Date 27/03/2009
CAD File Name Light Plot		